

PROCÉDÉ BREVETÉ

**TEC**  
Technologie Eco Confinée®

**Pulvérisation pour Epamprage et Désherbage**  
Montage sur Enjambeurs, Tracteurs interlignes et Quads  
**Vignes & Vergers**

## Désherbage sous le rang et entre rangs Epamprage & Désherbage simultanés

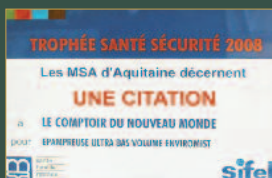


### Une gamme complète, Performante, Economique, Fiable

- **Modulation des doses** : Technique compatible au plan Ecophyto et au projet de la loi d'avenir pour l'agriculture
- **Grande autonomie de travail** : Réduction de volume d'eau 25 à 40 L / Ha surface traitée
- **Maîtrise de la dérive** : caissons fermés hermétiques avec crinières anti-dérive
- **Kit environnement** :
  - Réservoir de bouillie indépendant avec cuve rinçage circuit intégrée
  - Electrovanne de coupure immédiate du débit – Remise en route immédiate du débit
  - Sécurité totale d'application en continu : contrôle de débit par module visible du poste de conduite



### Une innovation plusieurs fois primée





## **Désherbage sous le rang et entre rangs** **Epamprage & Désherbage simultanés**

Une gamme complète, Performante, Economique, Fiable  
**Vignes – Vergers – Pépinières – Maraîchage**

### **Désherbage : sous le rang et entre rangs**

Matériel de désherbage capoté, dômes étanches avec crinières anti-dérive. Pulvérisation centrifuge, électrique ( 12 v ), bas volume, basse pression avec un kit environnement complet. Modulation des doses de produits. Maîtrise de la dérive, réservoir avec pompe électrique, boîtiers de contrôle de débit visible du poste de conduite Conforme à la Norme EN12761.

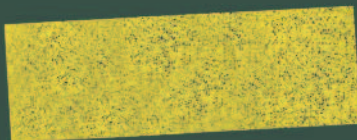
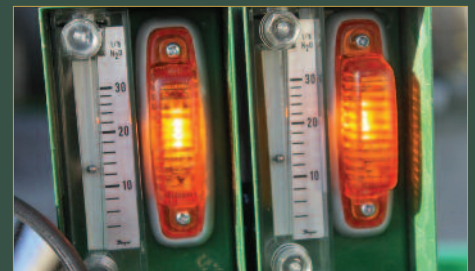
- Kit complet 25 cm sous le rang (TEC 250),
- Kit complet 40 cm sous le rang (TEC 400),
- Kit complet 60 cm sous le rang (TEC 600)
- Kit complet 90 cm sous le rang (TEC 900).
- Kit complet 1200 cm sous le rang ( TEC 1200 )



### **Epamprage et désherbage simultanés**

**Scientifiquement prouvé :** « L'épamprage à volume réduit TEC donne des résultats équivalents à une pulvérisation classique, selon les essais menés par l'IFV, tout en utilisant jusqu'à vingt fois moins d'eau. » C.Vernet 2004

L'ensemble Epampreuse TEC travaille doucement en enjambant le rang de Vignes, elle se déplace le long du rang avec les crinières bord à bord sous le cordon. Le volume de bouillie appliqué est de 5 à 7 L au kilomètre.



Contactez - nous : Tel **06 08 32 28 92 / 06 65 18 55 77**  
mail : **ventes@TECPulverisationEcoConfinée.fr**

**[www.TECPulverisationEcoConfinée.fr](http://www.TECPulverisationEcoConfinée.fr)**

Matériel éligible au plan de compétitivité et d'adaptation des exploitations agricoles